



Corporate Guide

# Philosophy

## グループ社是

むを歩 正道

正道を歩む

## グループ理念

地域とともに歩み、  
喜びや感動を共有する。

## グループ基本方針

- 地域社会への貢献
- 信頼される企業
- 明日への挑戦

## CTY行動方針

私たちは常にお客様に近いところで最良のサービスを提供し、  
お客様満足度 地域ナンバーワンを目指し続けます

## 会社概要

会社名	株式会社シー・ティー・ワイ(略称:CTY)
所在地	三重県四日市市本町8番2号
代表者	渡部 一貴
設立	1988年6月20日
許可	[放送] 1989年6月9日 [通信] 1996年7月30日
開局	1990年1月31日
資本金	11億円
売上高	61億3,200万円(2024年3月期)
株主	株式会社CCJ、四日市市(1社1市)
子会社	株式会社アビ・コミュニティ
取引金融機関	三十三銀行・百五銀行・三菱UFJ銀行 北伊勢上野信用金庫・日本政策投資銀行

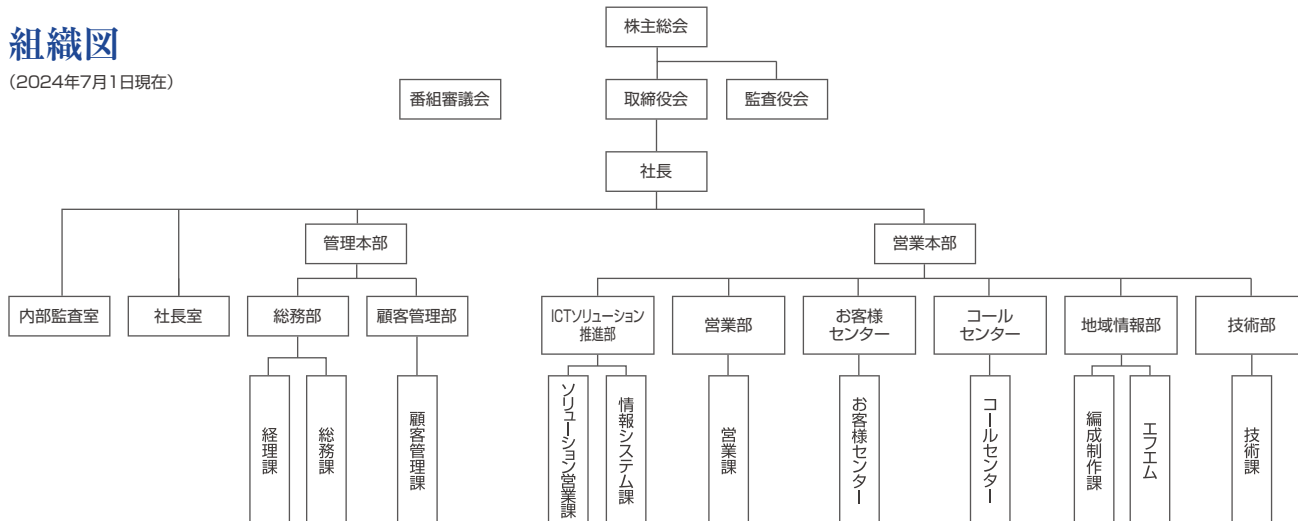
## 役員一覧

(2024年7月1日現在)

代表取締役社長	渡部 一貴	
常務取締役	印田 泰史	
取締役相談役	塩治 憲司	
取締役	興梠 貴尚	
取締役	伊藤 秀明	
取締役	藤生 とも子	
取締役	安達 勝也	
取締役	諸岡 陽平	
取締役	家田 孝	常勤監査役 金子 昭一
取締役	伴 昌彦	常勤監査役 野村 正樹
取締役	中禮 誠也	監査役 大塚 耕二
取締役	森 亮人	監査役 田中 友康

## 組織図

(2024年7月1日現在)



# Information

# History



## 3月 ローカル5G 四日市市内2局(鶴の森、本町)開局

「四日市スマートリージョン・コア実行計画」の一端を担う、公道・広域でのローカル5G整備を実施。当社が行った5G電波のエリア化は、全国の企業の中で初めての取り組みとなる。

2023



◀2023年3月 四日市スマートリージョン・コア推進事業イベント  
「ローカル5G×スマートシティ YOKKAICHI Great Expo」を四日市市と共催。  
国、知事や近隣首長などが出席。

2022

2018

2017

2016

2015

2013

2012

2008

2007

1998

1997

1995

1991

1990

1988

11月 CTY-FM桑名エリア拡大

12月 超高速光『CTY光10G』開始(当時世界最速)

7月 『CTYコネク』アプリリリース

4月 「エフエムよっかいち株式会社」吸収合併  
コールネームを「CTY-FM」へ変更

## 12月 NTTドコモとの協業による 『ドコモ光タイプC』開始



当社が全国で初めてケーブルテレビ会社とNTTドコモとの協業を実現し、CTYの光回線を使用した「ドコモ光タイプC」を開始。

8月 『ケーブルライン』開始

3月 『CTY光』開始

3月 「エフエムよっかいち株式会社」子会社化  
1月 子会社「株式会社アビ・コミュニティ」設立

12月 『ケーブルプラス電話』開始

10月 株式移転による持株会社「株式会社CCJ」設立

6月 システムセンター完成に伴い  
事務所機能を本町8番2号に移転

## 4月 CATV回線を利用した インターネット接続サービス開始

全国で初めてケーブルテレビ(CATV)の回線を使用した、ブロードバンドインターネット接続サービスを一般家庭向けに開始



1月 「株式会社 シー・ティー・ワイ」に社名変更

4月 財団法人四日市市都市整備公社発足に伴い、  
四日市市内の電波障害解消対策工事の全面受託  
(四日市方式)

1月 開局、本放送開始(再送信10ch、自主放送10ch)

6月 ケーブルテレビジョン四日市株式会社設立(資本金2千万円)



▲現社屋

◀旧社屋

▼詳しい沿革はこちら



# 地域と未来を ともに歩む



当社は「ケーブルテレビジョン四日市」として1990年(平成2年)四日市市に開局いたしました。以来、孤野町、いなべ市、桑名市長島町、木曾岬町とサービスエリアを広げ、お客様満足度で地域ナンバーワンを目指し、技術力の向上と事業領域の拡大に努めてまいりました。地域の皆様へ長年支え続けていただいたおかげ

で、現在では放送・通信事業だけでなく、最先端の技術を駆使し、地域課題の解決や利便性向上に取り組むICTソリューションサービスも展開する企業へと成長いたしました。この先も地域社会へ貢献すべく、地域の未来をともに歩む存在となるよう、明日への挑戦を続けてまいります。

## 放送・通信事業

Broadcast · Communication

### 放送・配信サービス



地上波放送、BS放送、CS放送など、多彩なチャンネルを提供しています。光専門チャンネルでは、お持ちのテレビやレコーダーでCS放送をお楽しみいただけます。さらに、場所や時間にとらわれず視聴できる動画配信サービスなど、お客様の視聴環境やライフスタイルにマッチしたサービスを選択いただけます。

- 多チャンネルサービス(地上・BS・CS・4K8K衛星放送)
- 光専門チャンネル
- 動画配信サービス(NETFLIX, Hulu, FODプレミアム)

### 通信サービス



家庭内のネットワーク環境を、より繋がりやすく、より便利に、より快適に。電化製品など各種IoTデバイスへの連携も可能、地域最速級10Gサービスでスマートな暮らしをご提供します。セキュリティ対策もお任せください。

- CTY光10G
- CTYワイヤレス・CTYWIMAX+5G
- CTY光10G for Online Games
- 電話サービス(ケーブルプラス電話、ケーブルライン、CTYスマホ)
- おうちメッシュWi-Fi

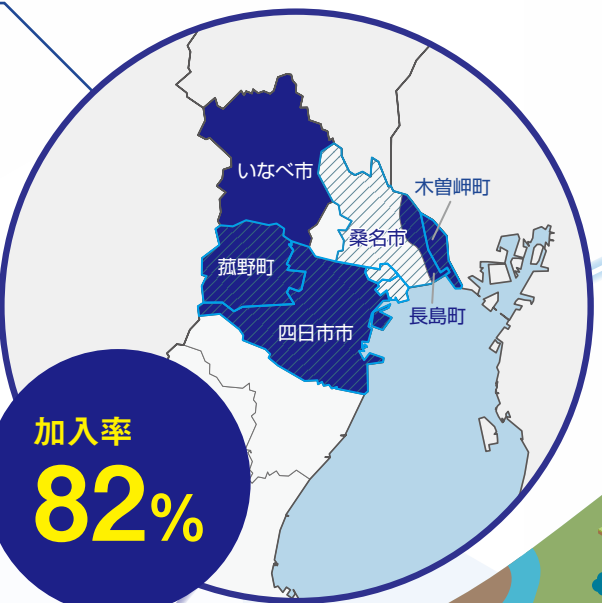
## サービスエリア

**光サービスエリア**  
四日市市・孤野町・いなべ市  
長島町・木曾岬町

▼加入状況 2024年3月末時点  
業務区域内世帯数 188,313 世帯  
総接続世帯数 154,361 世帯  
インターネットサービス 74,169 件  
多チャンネルサービス 39,096 件  
電話サービス 59,750 件

**CTY-FM76.8MHz放送エリア**  
四日市市・孤野町・桑名市  
川越町・朝日町・木曾岬町周辺

加入率  
**82%**



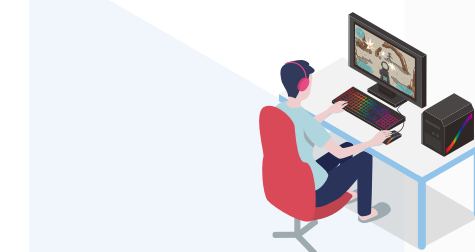
## 放送・通信

### 安心サポート

ご加入者様に当社のサービスを安心してご利用いただくために、あらゆるお困りごとに対して、スピーディーできめ細かなサポートを行っています。



- 安心サポート
- コールセンター



▲CTY esports ロゴ

## CTYの技術力

これまで築き上げてきた確かな技術力で各事業をリードしています。

CTYは常に新しい時代を見据えながら、最先端の技術を取り入れ、お客様のニーズにお応えしていきます。

## ICTソリューション

## ICTソリューション事業

Information and Communication Technology



- 見守り
- 教育
- 観光
- 防災
- 交通
- スマートシティ
- 企業
- ネットワークセキュリティ

地域の課題やニーズに対応したソリューションの構築から実装まで、エリア内の各自治体に対して幅広く支援を行っています。四日市市の中央通りではローカル5Gの整備やその通信を活用したIoTセンサーなどによるデータ収集・活用を、木曾岬町では地域BWAを利用した安心・安全なまちづくりの検討から実装までをサポートしています。また、文部科学省の学校デジタル化を進める取組みである

「GIGAスクール構想」においても、各自治体のニーズに即した技術を提供しています。その結果、当社のサービスエリア内では、全国有数の教育ICT環境が整っています。その他、企業のネットワーク環境の構築をはじめ、ネットワークセキュリティ対策・防犯監視カメラ・クラウドサービスなど、デジタル化のバックアップも行っています。

## 地域情報発信事業

Local community outreach



ニュースやイベント・スポーツなど地域の生活情報をはじめ、自治体からの情報などを、テレビ・ラジオ・アプリ「CTYコネクト」にてお届けしています。また、緊急時は国や各自治体と連携し、安全に関わる情報を自動的にテレビやラジオで放送しています。

- コミュニティチャンネル
- コミュニティFM(CTY-FM)
- CTYコネクト



◀コミュニティチャンネル「ケーブルNews」



▲アプリ「CTYコネクト」



▲コミュニティFM「CTY-FM」

## CSR活動

当社は地域貢献に直結した事業を展開してまいりました。現在、各事業に加えSDGsおよび地域貢献活動にも積極的に取り組んでいます。

### SDGsの取り組み

株式会社シー・ティー・ワイは持続可能な開発目標(SDGs)を支援しています。

## SUSTAINABLE DEVELOPMENT GOALS



### 地域貢献

#### 防災・減災への取り組み



▲災害時緊急放送(し字)



▲CTY気象予報士

自治体と協定を結び、地域住民に防災情報がいち早く届くよう、コミュニティチャンネルおよびFM放送への行政による割り込み放送や、災害時の避難所における情報通信確保のためのWi-Fi開放などに取り組んでいます。平常時より、災害や有事に対応できるようBCP(事業継続計画)に基づいた体制の構築および訓練に努めています。また、当社在籍の気象予報士による気象に関する呼びかけも行っています。



▲各自治体との協定はこちらをご参照ください

#### まちづくりへの貢献



▲2022年7月「四日市スマートリージョンコア実行計画の推進に向けた連携協定」締結

自治体や観光協会、商工会議所などが手掛ける町のスマート化計画に対し、積極的な協力・支援を行っています。また、祭りやイベントの実行委員会にて情報発信の支援および企画の提案にも携わっています。

#### スポーツ・文化振興

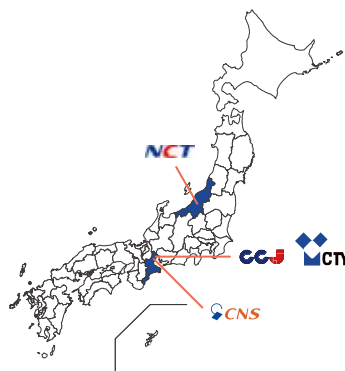


CTYカップの開催やeスポーツの普及支援など、地域のスポーツ団体および文化団体の取り組みに対してさまざまな協力・応援をしています。自社メディアでの発信行事の中継といった当社ならではの貢献も行っています。

## CCJグループ概要



会社名 株式会社CCJ  
所在地 三重県四日市市本町8番2号  
代表者 代表取締役会長兼社長 塩冶 憲司  
設立 2007年10月1日  
資本金 20億円  
事業内容 ケーブルテレビ放送事業、電気通信事業  
(インターネット・電話)を営む会社のMSO



### メンバー局



会社名 株式会社シー・ティー・ワイ  
(略称:CTY)  
所在地 三重県四日市市本町8番2号  
代表者 代表取締役社長 渡部 一貴  
設立 1988年6月20日  
開局 1990年1月31日  
資本金 11億円

#### サービスエリア

四日市市・三重郡菟野町・いなべ市  
桑名市(長島町)・桑名郡木曾岬町



会社名 株式会社エヌ・シー・ティ  
(略称:NCT)  
所在地 新潟県長岡市干場1丁目7番9号  
代表者 代表取締役社長 今泉 道雄  
設立 1986年12月15日  
開局 1989年4月1日  
資本金 4億円

#### サービスエリア

長岡市・三条市・見附市・小千谷市  
燕市・柏崎市・加茂市・魚沼市  
南魚沼市・田上町・出雲崎町・十日町市



会社名 株式会社ケーブルネット鈴鹿  
(略称:CNS)  
所在地 三重県鈴鹿市岸岡町1930番地  
代表者 代表取締役社長 家田 孝  
設立 1990年8月1日  
開局 1992年5月28日  
資本金 10億5,095万円

#### サービスエリア

鈴鹿市

## アクセス・お問い合わせ



株式会社シー・ティー・ワイ

〒510-0093 三重県四日市市本町8番2号

TEL:059-353-6500

FAX:059-352-0004(総務)



<https://www.cty-net.ne.jp/>

